

الجمهورية الجزائرية الديمقراطية الشعبية
وزارة التعليم العالي والبحث العلمي
جامعة فرحات عباس سطيف
الأمانة العامة
وحدة الطب الوقائي



Ferhat ABBAS University of Setif

تعرف على أعراض...

الداء السكري



مربع السلامة لمرضى السكري



تبقى الوقاية خير من العلاج

ماهي انواع مرض السكري؟

النوع الثاني

غير المعتمد على الأنسولين
ويصيب البالغين

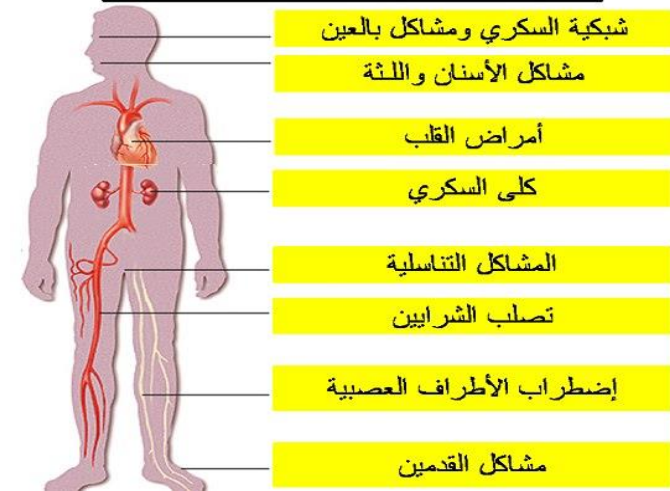


النوع الأول

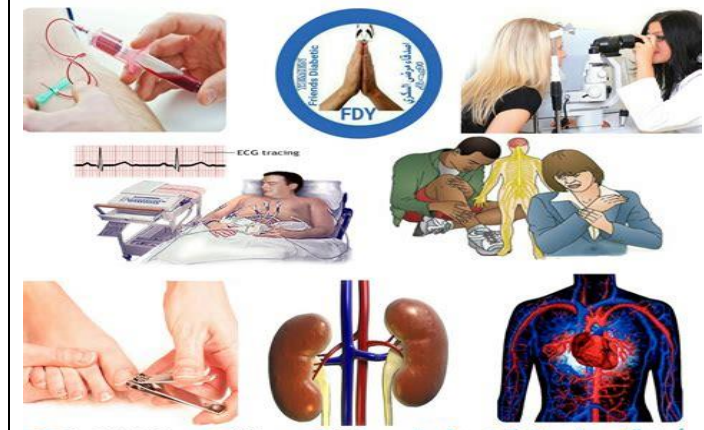
المعتمد على الأنسولين
ويصيب الأطفال



مضاعفات مرض السكري

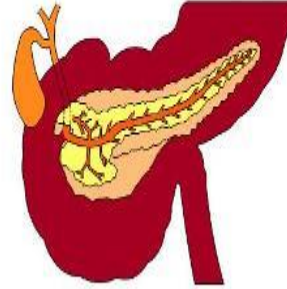


التحائيل الدورية المهمة لمرضى السكري



ما هو مرض السكري؟

هو ذلك المرض الذي يحدث نتيجة لنقص إفراز هرمون الانسولين وينتج عنه تأثير في قدرة الجسم على تخزين واستهلاك المواد النشوية والسكرية

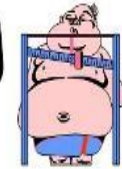


ما هي أسباب مرض السكري؟

الوراثة



السمنة



الإفراط في الطعام



الضغوط النفسية



أعراض مرض السكري

- كثرة التبول.
- العطش وجفاف الحلق.
- نقص الوزن رغم وجود الشهية.
- الشعور بالتعب لأقل مجهود.
- التهابات جلدية.
- بطء إلتئام الجروح.



التأكد بالاصابة بالسكري:

1- اختبار السكر الصومي: Fasting Blood Sugar Test

بعد صيام ليلة كاملة ، يجري التحليل مبكرا فإذا كانت نتيجة الفحص:
■ اقل من 100 مغ/دل ← السكر في الدم يعد طبيعيا.



■ بين 100 - 125 مغ/دل ← مرحلة ما قبل السكري (لا حذر).



■ 126 مغ/دل وأكثر ← الإصابة بمرض السكري.



2- اختبار تحمل الجلوكوز: Oral Glucose Tolerance test

قياس مستوى السكري بعد صيام ليلة كاملة ، ثم قياسه بعد إعطاء الشخص المعني محلولا سكريا ، وذلك بعد ساعتين .

3- اختبار الجلوكوز العشوائي: Random Plasma Glucose Test

يمكن إجراؤه في أي وقت و دون تحضير (المستعمل في الاستعجال).

4- اختبار خضاب الدم السكري: Glycated Hemoglobin (A1C) Test

قياس كمية السكر التي ترتبط بالهيموغلوبين، بذلك تعطي انطباع عم مستوى السكر في الدم خلال شهرين أو ثلاث أشهر الماضية.