

CANCER DU SEIN

UMP SETIF 1



Plan

2

Définitions:

- Anatomie du sein
- Cancer
- Cancer du sein

Facteur de
risque du
cancer du
sein:

- Qui développe le cancer du sein?
- Facteurs de risque non modifiable
- Facteurs de risque modifiable

Changement
à surveiller

Traitement du
cancer du
sein:

- La chirurgie
- La chimiothérapie
- La radiothérapie
- L'hormonothérapie

Prévention

Plan

3

Définitions:

Facteur de
risque du
cancer du sein

Changement
à surveiller

Traitement du
cancer du
sein:

Prévention

CANCER:

- Changements dans les cellules du corps qui cause des divisions de cellules anormales.
- Ils nommés d'après les parties du corps d'où ils prennent leur source.

CANCER DU SEIN:

- Attaque le tissu mammaire, dans les canaux ou dans un lobe du sein Lorsque ces mécanismes de contrôle ne fonctionnent pas correctement.
- Les cellules se divisent continuellement et entraînent la formation d'une bosse ou tumeur.

Plan

4

Définitions:

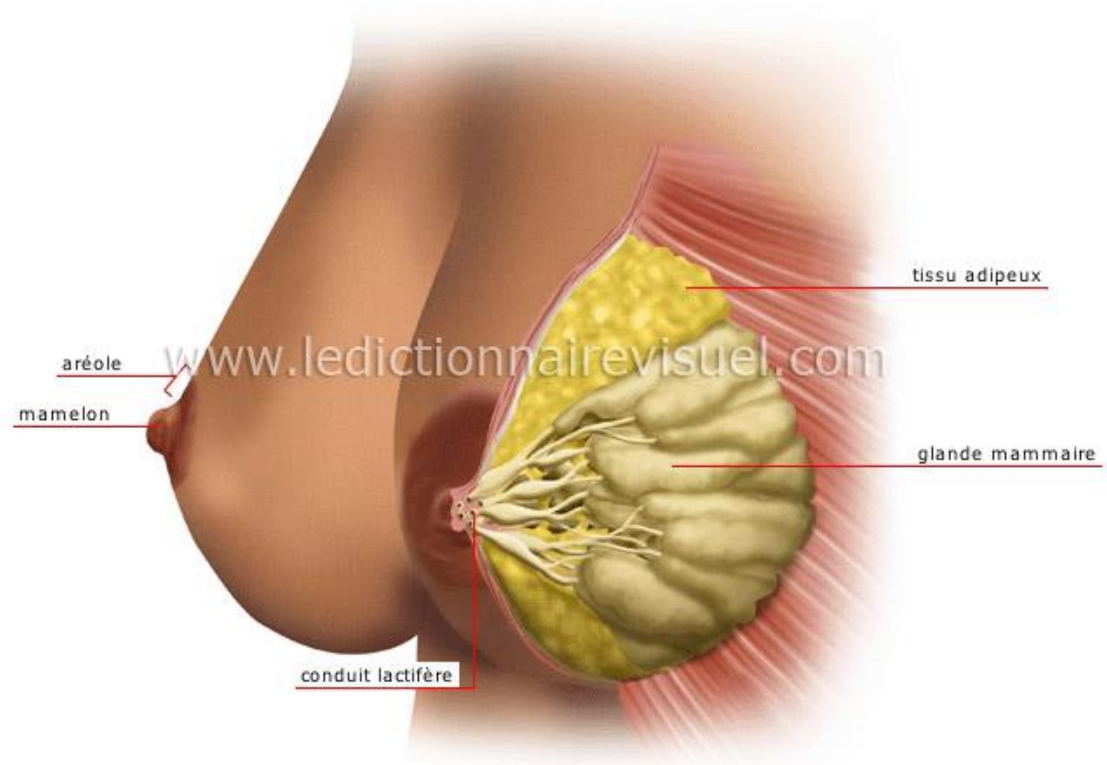
Facteur de
risque du
cancer du
sein:

Changement
à surveiller

Traitement du
cancer du
sein:

Prévention

Anatomie du sein



Important

La plupart des femmes ont les seins bosselés.

La plupart des bosses aux seins sont bénignes, c'est-à-dire qu'elles ne sont pas cancéreuses

Plan

6

Définitions:

Facteur de
risque du
cancer du
sein:

Changement
à surveiller

Traitement du
cancer du
sein:

Prévention

Qui développe le cancer du sein ? (1/2)

- *En 2008, on estime que 22,400 femmes ont reçues un diagnostic de cancer du sein au Canada*
- *150 femmes hospitalisés pour des tumeurs du sein en service de gynécologie pendant l'année 2006 dont +de 70% confirmée comme maligne*

Plan

7

Définitions:

Facteur de
risque du
cancer du
sein:

Changement
à surveiller

Traitement du
cancer du
sein:

Prévention

Qui développe le cancer du sein ? (2/2)

- *Plus de 65% viennent consulter d'un stade tardive*
- *Sur 40 femmes tirés au sort 3 d'entre elle s'auto palpe*
- *La majorité des femmes atteintes du cancer du sein avaient 50 ans ou plus*
- *Il existe des cancer a un âge très précoce 17_25ans*

Plan

8

Définitions:

Facteur de
risque du
cancer du
sein:

Changement
à surveiller

Traitement du
cancer du
sein:

Prévention

Facteurs de risque non modifiables :

- ❑ *Les deux facteurs de risque les plus importants sont des facteurs que l'on ne peut pas modifier :*
- ❑ *Le sexe (1 cas sur 100 de cancer du sein touche les hommes, 99 % des cas affectent les femmes)*
- ❑ *L'âge (le plus courant après 50 ans)*

Plan

9

Définitions:

Facteur de
risque du
cancer du
sein:

Changement
à surveiller

Traitement du
cancer du
sein:

Prévention

Facteurs de risque modifiables :

- ❑ *Les facteurs de risque qu'on peut modifier :*
- ❑ *Soyez active physiquement*
- ❑ *Maintenez un poids santé*
- ❑ *Limitez votre consommation d'alcool*
- ❑ *Réduisez la durée de votre hormonothérapie*
- ❑ *Allaitez votre enfant*

Plan

10

Changements à surveiller (1 / 2)

Définitions:

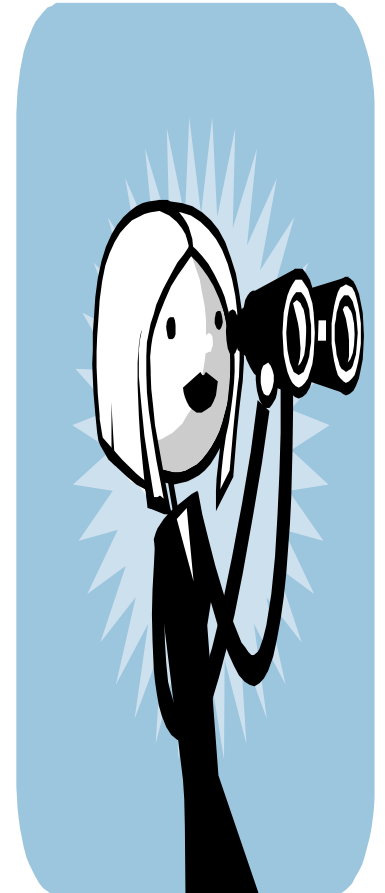
Facteur de
risque du
cancer du
sein:

Changement
à surveiller

Traitement du
cancer du
sein:

Prévention

- ***Une bosse au sein***
- ***Changement au niveau de la taille, de la forme ou de la couleur du sein***
- ***Un changement dans l'apparence du mamelon***
- ***Une rougeur ressemblant à l'eczéma sur le mamelon***



Plan

11

Changements à surveiller (2/2)

Définitions:

Facteur de
risque du
cancer du
sein:

Changement
à surveiller

Traitement du
cancer du
sein:

Prévention

- ***Tout écoulement du mamelon qui est nouveau, spontané ou sanglant***
- ***Plissement de la peau ou l'apparition d'une fossette***
- ***Une peau capitonnée qui semble très épaisse***

ATTENTION!

Plan

12

Définitions:

Facteur de
risque du
cancer du
sein:

Changement
à surveiller

Traitement du
cancer du
sein:

Prévention

Le traitement du cancer du sein comprend souvent une combinaison de thérapies incluant:

- La chirurgie*
- La chimiothérapie*
- La radiothérapie*
- L'hormonothérapie*

Plan

13

Définitions:

Facteur de
risque du
cancer du
sein:

Changement
à surveiller

Traitement du
cancer du
sein:

Prévention

Chirurgie

- *La lumpectomie permet de retirer la zone inquiétante et une partie du tissu normal environnant.*
- *Le retrait du sein s'appelle une mastectomie*
- *Les ganglions lymphatiques sous l'aisselle peuvent être retirés à l'aide de l'une ou l'autre de ces chirurgies*



Plan

14

Définitions:

Facteur de
risque du
cancer du
sein:

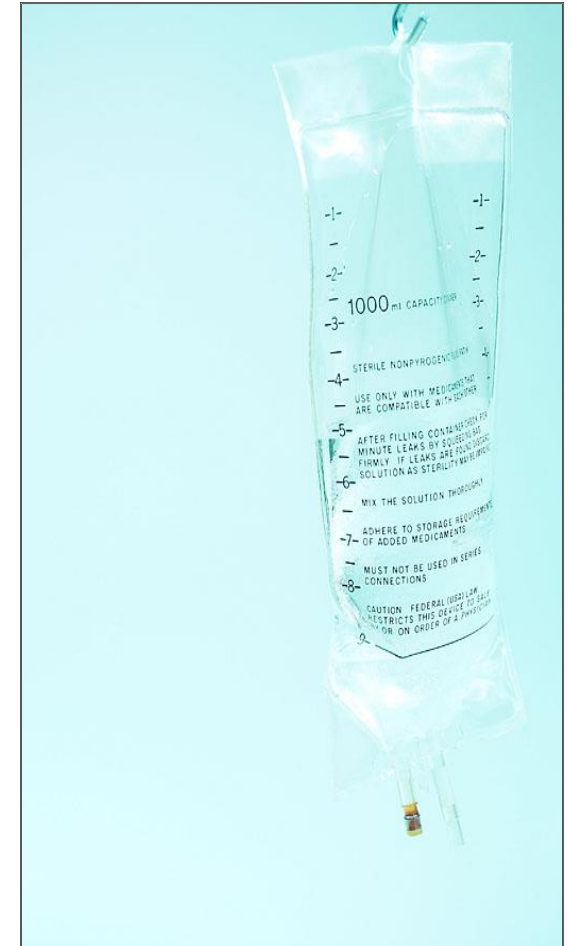
Changement
à surveiller

Traitement du
cancer du
sein:

Prévention

Chimiothérapie

- *l'utilisation d'une combinaison de médicaments intraveineux qui affectent les cellules du sein*
- *On l'appelle traitement systématique parce qu'elle affecte l'ensemble du corps*



Plan

15

Définitions:

Facteur de
risque du
cancer du
sein:

Changement
à surveiller

Traitement du
cancer du
sein:

Prévention

Radiothérapie

- *Traitement standard après la lumpectomie pour réduire les risques que le cancer ne réapparaisse dans le même sein*
- *On l'appelle traitement local parce qu'elle n'affecte que la région traitée par les radiations*



Plan

16

Définitions:

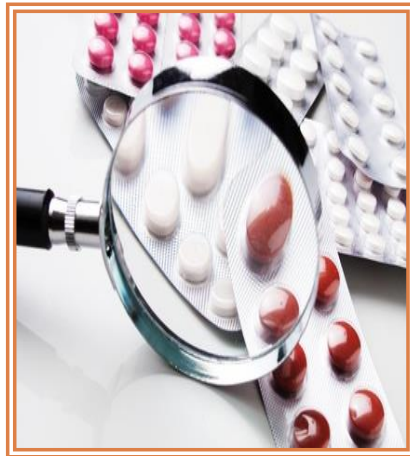
Facteur de
risque du
cancer du
sein:

Changement
à surveiller

Traitement du
cancer du
sein:

Prévention

Hormonothérapie



- *La croissance de nombreux cancers du sein peut être bloquée par la prise d'une hormonothérapie*
- *Le traitement prend la forme de comprimés qui sont pris pendant 5 ans*

Plan

17

Définitions:

Facteur de
risque du
cancer du
sein:

Changement
à surveiller

Traitement du
cancer du
sein:

Prévention

- Passez une mammographie (La mammographie permet de déceler les tumeurs cancéreuses au moment où elles ont la taille d'une tête d'épingle plusieurs années avant qu'elles puissent être palpées)
- Un examen clinique des seins généralement tous les deux ans

Plan

18

Définitions:

Facteur de
risque du
cancer du
sein:

Changement
à surveiller

Traitement du
cancer du
sein:

Prévention

NB:

Le cancer du sein héréditaire peut être soupçonné quand :

- Les deux seins ont été touchés*
- Un parent de sexe masculin a été touché*
- Plusieurs membres de la famille proche (mère, fille, sœur, tante, grand-mère) ont eu un diagnostic de cancer du sein ou de l'ovaire*

Plan

19

Définitions:

Facteur de
risque du
cancer du
sein:

Changement
à surveiller

Traitement du
cancer du
sein:

Prévention

NB:

- *Le cancer touche la famille depuis plusieurs générations*
- *Des membres de la famille ont reçu un diagnostic à un âge précoce (avant la ménopause)*
- *Seulement 5-10% des cancers du sein sont héréditaires*

Merci pour votre attention
!

Parlez à votre famille pour connaître vos
antécédents médicaux.

Parlez ensuite à votre médecin de vos antécédents
médicaux.